

עיריית הוד השרון

- בכל מקרה של אי התאמה במידות יש לפנות לאדריכל
- אין למדוד על גבי התוכנית.
- הקבלן אחראי לכל המידות.
- אין לבצע עבודות על פי התכנית ללא רישיון בניה בר תוקף.

רונאל-לוי אדריכלים
RONEL-LEVY ARCHITECTS

תאריך	תיאור
04.25	תכנון
	עיריית הוד השרון
	יועץ קונסטרוקציה
	יועץ נופי
	יועץ מים וניקוז
	יועץ חשמל
	יועץ כבישים
	יועץ איטום
	יועץ נגישות
	יועץ בטיחות
	אגרונום
	יועץ קרקע
	מפקח
	קבלן

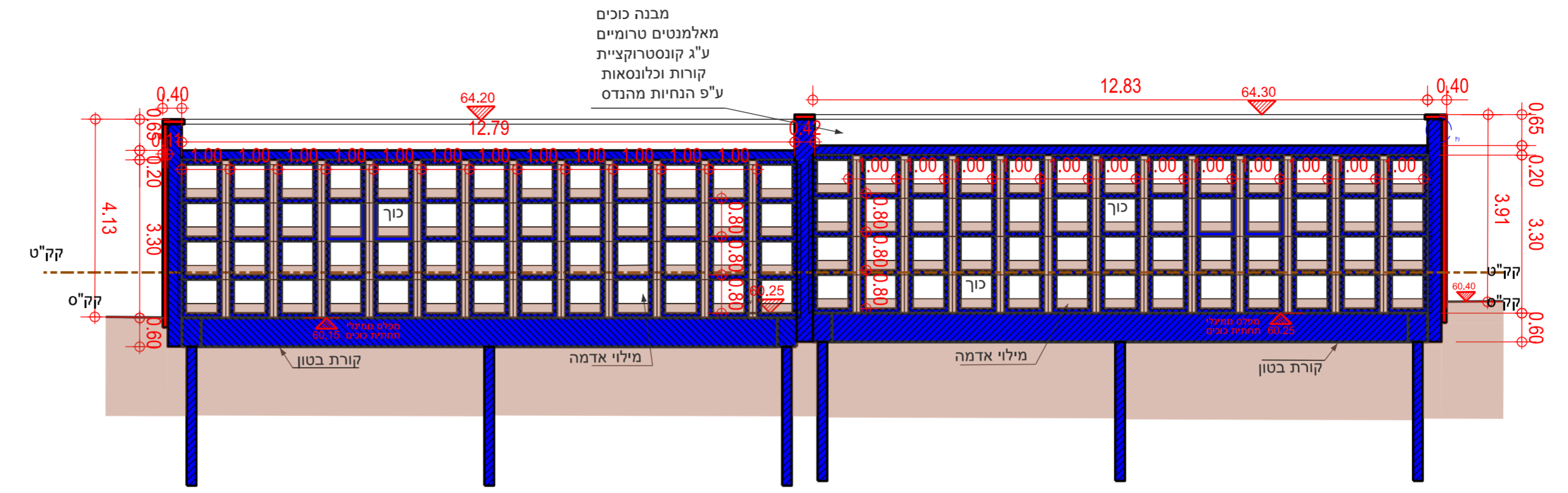
שנים / הערות	תאריך

גרסה	תאריך
	04.2025

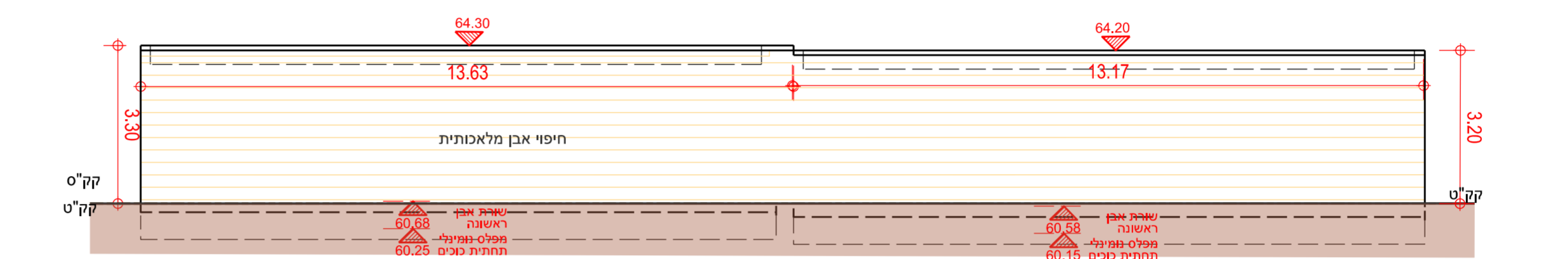
תאריך:	תוכנית ביצוע למרכז
04.25	****
קב"מ	****
1:100	****

פרויקט חידוש היתר בית עלמין הוד השרון התכים למרכז

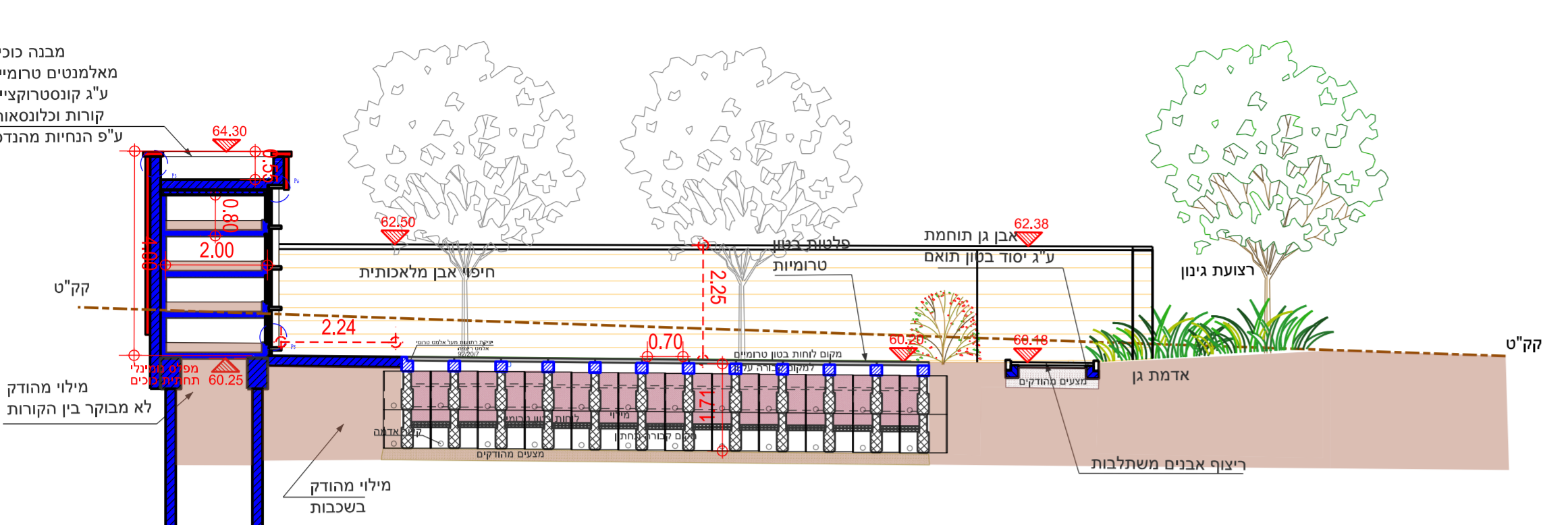
שם התכנית קבורה אזרחית (זהה לתכנון קודם)



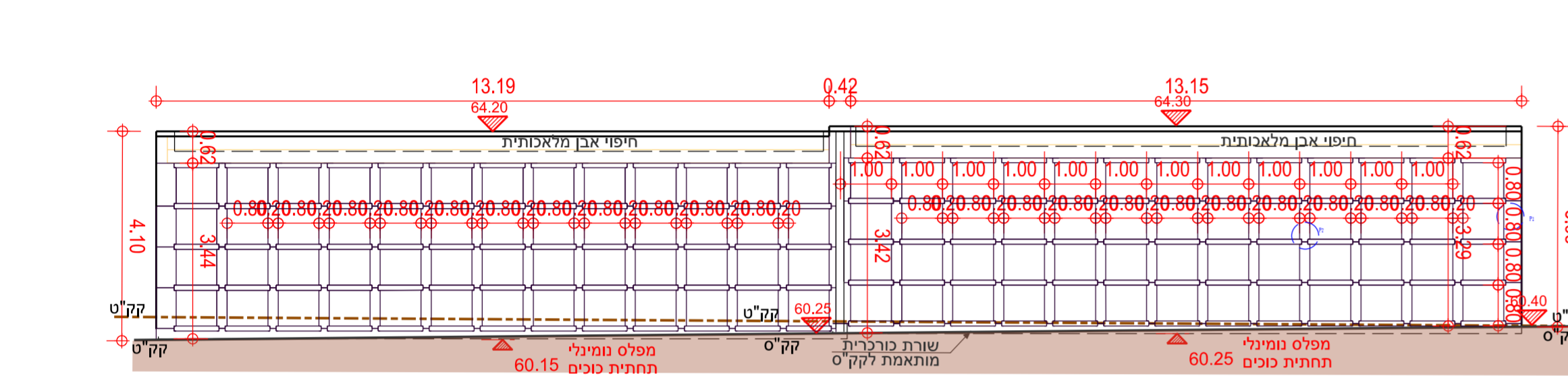
חתך קיר כוכים חידוש היתר | חלקה אזרחית | חתך ג' ג' | קב"מ 1:100



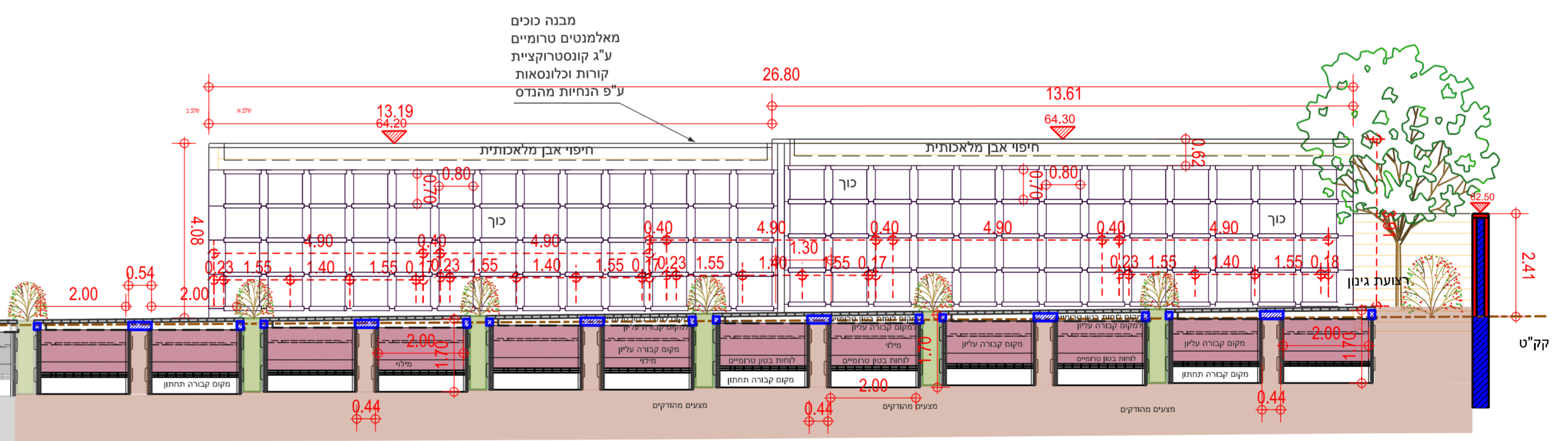
חזית אחורית קיר כוכים חידוש היתר | חלקה אזרחית | חזית ה' ה' | קב"מ 1:100



חתך קבורת מפלגות חידוש היתר | חלקה אזרחית | חתך א' א' | קב"מ 1:100



חזית קיר כוכים חידוש היתר | חלקה אזרחית | חזית ב' ב' | קב"מ 1:100



חתך קבורת מפלגות חידוש היתר | חלקה אזרחית | חתך ד' ד' | קב"מ 1:100

